

(39) 泳蚕 *Plotohelmis capitata* (Greeff, 1876) (图 67)

Rhynchonerella capitata Greeff, 1876: 74, pl. 5, figs. 67, 68; Viguier, 1886: 408; Granata, 1911a: 59.

Rhynchonerella fulgens Greeff, 1885: 450; Izuka, 1914: 8; Fauvel, 1923: 210, fig. 79 a d.

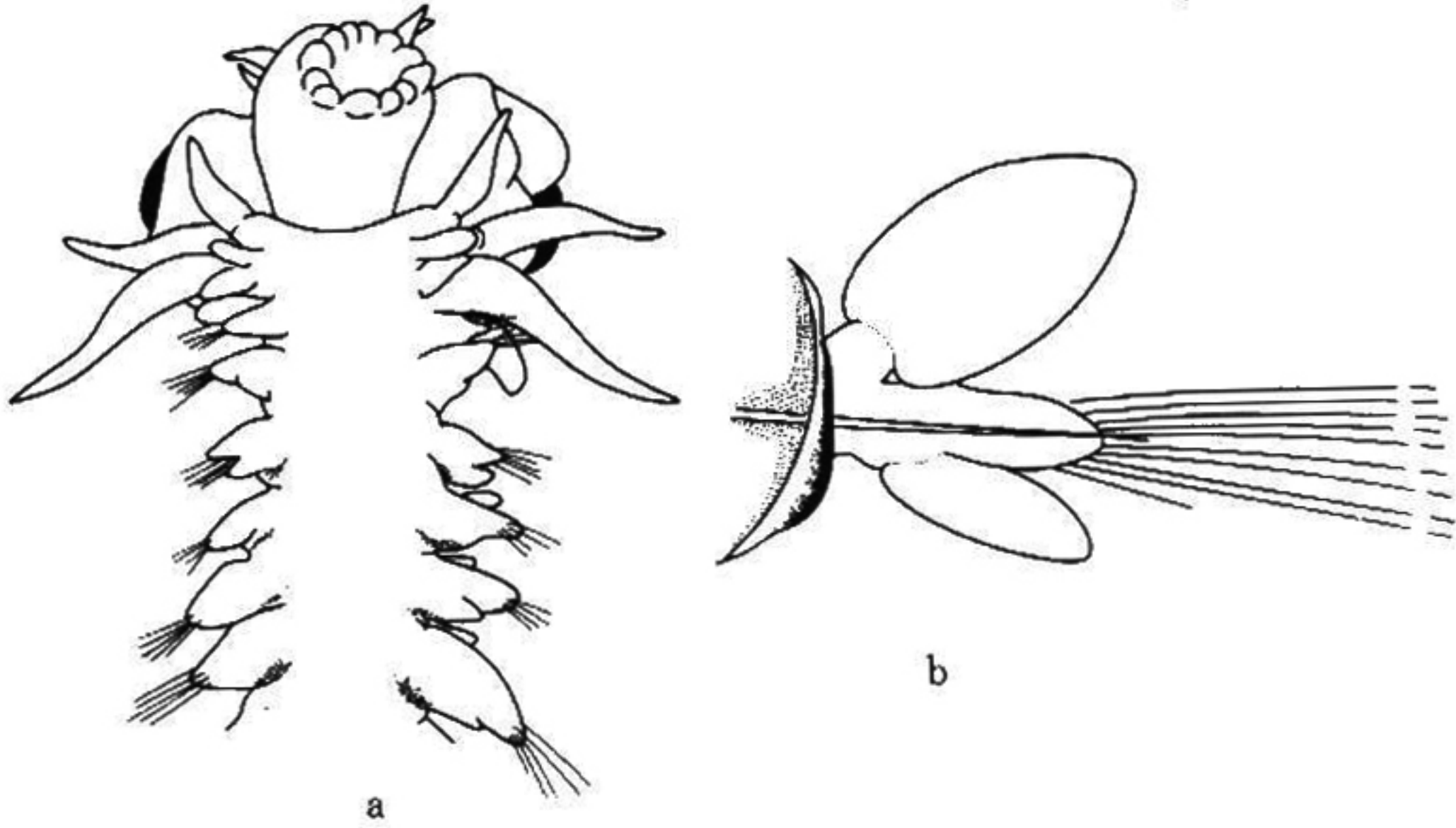


图 67 泳蚕 *Plotohelmis capitata* (Greeff)

a. 头部腹面观; b. 中部疣足后面观。

Plotohelmis capitata Dales, 1957a: 128; Berkeley et Berkeley, 1964: 124; Day, 1967: 195, fig. 7.

5j-1; 吴宝铃、孙瑞平, 1978: 216; 沈寿彭, 1980: 214, 图, 15。

标本采集地 东海和南海西沙群岛。

形态特征 虫体小。口前叶有 1 对具晶体的大眼，位于口前叶两侧。口前叶稍突出于眼之前，指状。围口节具 5 对触须，背部 3 对越往后越长；腹部的两对小，呈短指状。所有疣足发育良好，具宽卵圆形的背、腹须，背须大于腹须；刚毛叶为圆锥状，末端无端须。具简单型足刺刚毛和 1—2 根复型刺状刚毛，至体中部足刺状刚毛渐减至 1—2 根，而复型刺状刚毛渐增。成熟雄虫约于第 10—13 刚节处具 3—4 个生殖乳突。体节腺在前 4 个刚节不明显。

体长为 20mm。

地理分布 东海黑潮区，南海；日本海，地中海，印度洋，南北大西洋，西北太平洋。热带、亚热带上层暖水种。终生浮游生活。

XVIII. 鼻蚕属 *Rhynchonerella* Costa, 1862

Callizona Greeff, 1876